



AVM
Automation

Pinces de vissage
Screwing grippers
Type 2913



Descriptif :

- Pince à serrage angulaire à **2 doigts**, concentriques à la fermeture et indépendants à l'ouverture
- Commande pneumatique centrale arrière **simple effet**
- Serrage pneumatique à **forte puissance**
- Angle d'ouverture : +6 ou 7°/doigt (suivant le modèle)
Option : limitation ouverture à +3° : suffixe **/LO3**
- Angle de fermeture : -2,5°/doigt
- Serrage de pièce extérieur et axe vertical uniquement
- Matériaux : corps: aluminium anodisé dur
doigts: acier nickelé
axes, cône, galets : acier trempé
- Pression d'utilisation : 2 à 6 bars
- Fluide : air filtré lubrifié ou non lubrifié
- Température de service : 5 à 40°C
- Sans entretien

Description :

- Angular gripper with **2 fingers**, concentric at closing and independent at opening
- **Simple acting** pneumatic drive
- **high power** pneumatic clamping
- Opening angle: +6 or 7°/finger (according model)
Option: opening limitation at 3°: suffix **/LO3**
- Closing angle: -2,5°/finger
- Only external clamping and vertical axis
- Materials: housing: hardened anodized alu
fingers: nickel-plated steel
axes, cone, rollers : hardened steel
- Working pressure: 2 to 6 bars
- Fluid: lubricated filtered air or not lubricated
- Working temperature: 5 to 40°C.
- Without maintenance

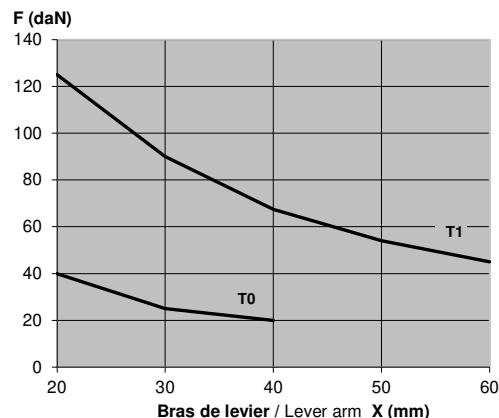
Taille / Size		0	1
Référence / Order No.		2913010	2913110
Couple serrage réel à 6 bars / Effective clamping torque at 6 bars	(Nm)	8	27
Couple à l'ouverture par ressort (par doigt) / Opening torque by spring (per finger)	(Nm)	0,045	0,060
Masse / Weight	(kg)	0,175	0,440
Moment d'inertie (/axe pince) / Moment of inertia (/ gripper axis)	(kg.m ²)	4,7 x 10 ⁻⁵	19 x 10 ⁻⁵
Couple de vissage indicatif * / Indicative screwing torque*	(Nm)	1,2	5
Consommation d'air / cycle à 6 bars / Air consumption per cycle at 6 bars	(NI)	0,01	0,05
Poids d'1 mors maxi conseillé / Advised max. jaw weight	(kg)	0,030	0,070
Temps d'ouverture / de fermeture ** / Opening time / Closing time	(s)	0,06 / 0,05	0,06 / 0,05

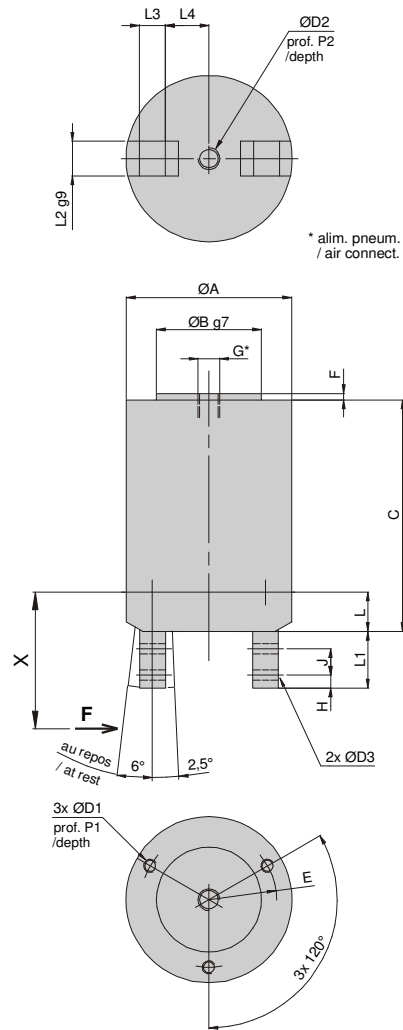


* suivant la longueur des mors, la pression de service, la forme et le matériau des mors et de la pièce ...
 * depending on the length of the jaws, the operating pressure, the shape and material of the jaws and the workpiece ...
 ** temps minimum, avec poids des mors < poids maxi conseillé
 ajouter les temps de réponse des organes de commande (~0,10 s.), utiliser une purge rapide
 ** minimum time, with jaw weight < max. advised weight
 add the answer time of the control parts (~0,10 s.), use a rapid vent valve

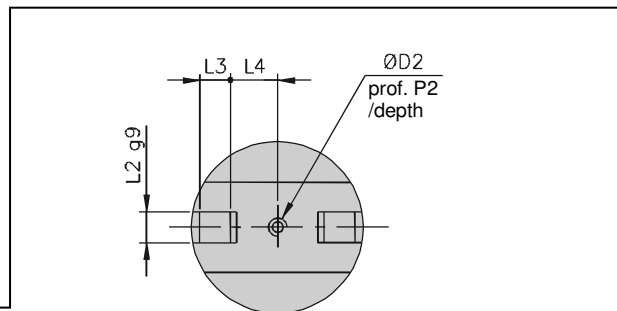
Efforts de serrage
/ Clamping force :

A la fermeture, à 0°, à 6 bars
/ At closing, at 0°, at 6 bars

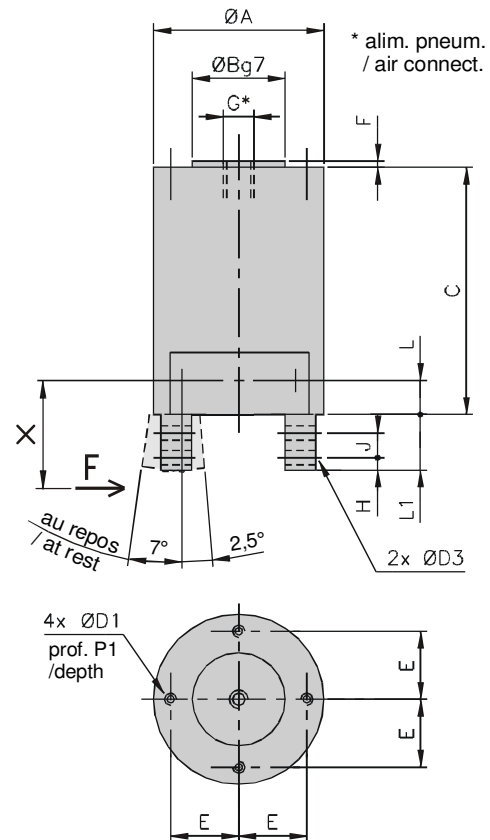




Taille / Size	0
A	37,8
B	24
C	53
D1	M3
D2	M5
D3	3,2
E	15,5
F	1,5
G	M5
H	3
J	6
L	9
L1	13
L2	8
L3	6
L4	10
P1	6,5
P2	5



Taille / Size	1
A	53
B	30
C	80
D1	M4
D2	M6
D3	4,2
E	22
F	2
G	1/8
H	4
J	8
L	11
L1	18
L2	10
L3	10
L4	15
P1	7
P2	6



Descriptif :

- Pince à serrage angulaire à **3 doigts**, concentriques à la fermeture et indépendants à l'ouverture
- Commande pneumatique centrale arrière **simple effet**
- Serrage pneumatique à **forte puissance**
- Angle d'ouverture : +6 à +8°/doigt (suivant modèle)
Option : limitation ouverture à +3° : suffixe **/LO3**
- Angle de fermeture : -2,5 ou -3°/doigt (suivant modèle)
- Serrage de pièce extérieur et axe vertical uniquement
- Matériaux : corps: aluminium anodisé dur
doigts: acier nickelé (Taille 0 et 1)
axes, cône, galet : acier trempé
- Pression d'utilisation : 2 à 6 bars
- Fluide : air filtré lubrifié ou non lubrifié
- Température de service : 5 à 40°C
- Sans entretien

Description :

- Angular gripper with **3 fingers**, concentric at closing and independent at opening
- **Simple acting** pneumatic drive
- **high power** pneumatic clamping
- Opening angle: +6 to +8°/finger (according model)
Option: opening limitation at 3°: suffix **/LO3**
- Closing angle: -2,5° or -3°/finger (according model)
- Only external clamping and vertical axis
- Materials: housing: hardened anodized alu
fingers: nickel-plated steel (Size 0 and 1)
axes, cone, rollers : hardened steel
- Working pressure: 2 to 6 bars
- Fluid: lubricated filtered air or not lubricated
- Working temperature: 5 to 40°C
- Without maintenance

Taille / Size		0	1	2	3
Référence / Order No.		2913020	2913120	2913220	2913320
Couple serrage réel à 6 bars / Effective clamping torque at 6 bars	(Nm)	8	27	90	335
Couple à l'ouverture par ressort (par doigt) / Opening torque by spring (per finger)	(Nm)	0,045	0,060	0,080	0,100
Masse / Weight	(kg)	0,190	0,540	1,050	2,200
Moment d'inertie (axe pince) / Moment of inertia (/ gripper axis)	(kg.m ²)	5,2 x 10 ⁻⁵	21 x 10 ⁻⁵	60 x 10 ⁻⁵	250 x 10 ⁻⁵
Couple de vissage indicatif* / Indicative screwing torque*	(Nm)	1,5	5	15	40
Consommation d'air / cycle à 6 bars / Air consumption per cycle at 6 bars	(NI)	0,01	0,05	0,19	0,58
Poids d'1 mors maxi conseillé / Advised max. jaw weight	(kg)	0,030	0,070	0,090	0,120
Temps d'ouverture / de fermeture ** / Opening time / Closing time	(s)	0,06 / 0,05	0,06 / 0,05	0,09 / 0,06	0,12 / 0,07

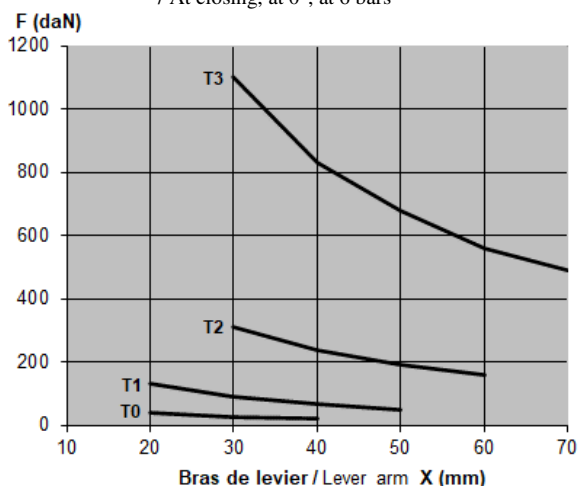
* suivant la longueur des mors, la pression de service, la forme et le matériau des mors et de la pièce ...
* depending on the length of the jaws, the operating pressure, the shape and material of the jaws and the workpiece ...

** temps minimum, avec poids des mors < poids maxi conseillé
ajouter les temps de réponse des organes de commande (~0,10 s.), utiliser une purge rapide
** minimum time, with jaw weight < max. advised weight
add the answer time of the control parts (~0,10 s.), use a rapid vent valve

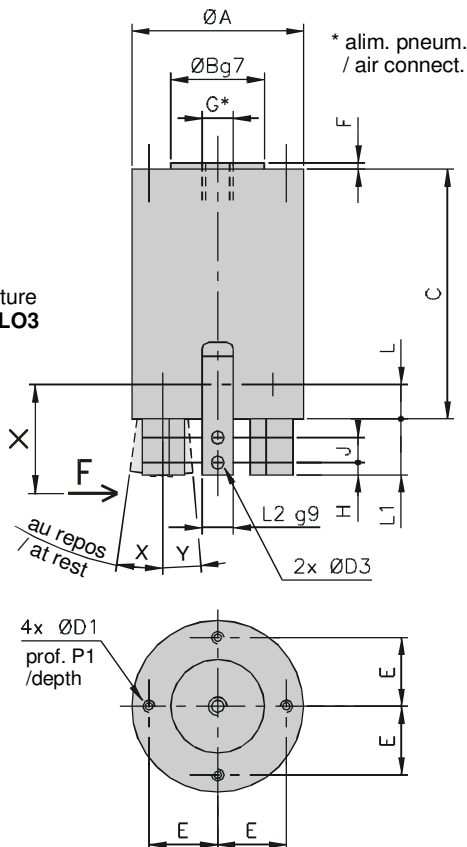
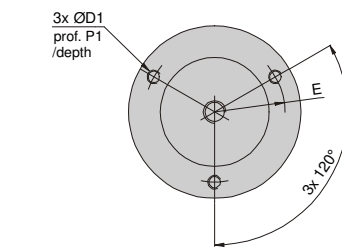
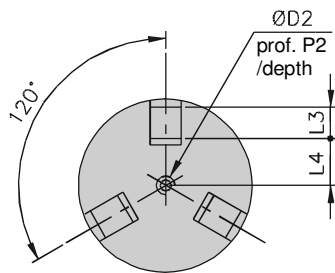
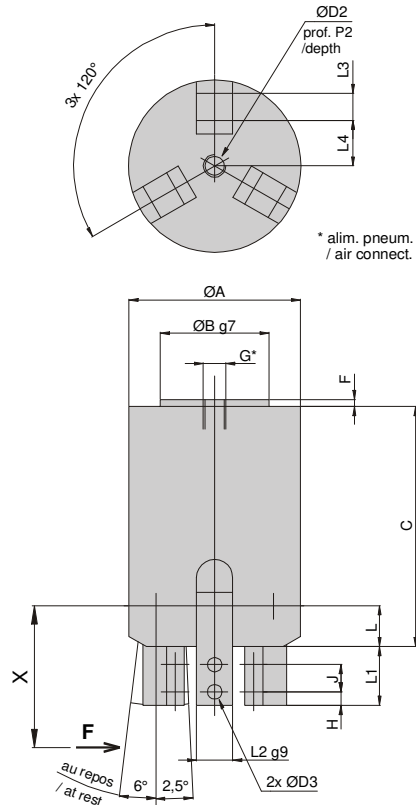


Efforts de serrage
/ Clamping force :

A la fermeture, à 0°, à 6 bars
/ At closing, at 0°, at 6 bars



Taille / Size	0
A	37,8
B	24
C	53
D1	M3
D2	M5
D3	3,2
E	15,5
F	1,5
G	M5
H	3
J	6
L	9
L1	13
L2	8
L3	6
L4	10
P1	6,5
P2	5



Limitation ouverture à +3° : suffixe /LO3

Taille / Size	1	2	3
A	53	69	99
B	30	40	70
C	80	95	120
D1	M4	M5	M6
D2	M6	M6	M8
D3	4,2	5,2	6,5
E	22	29	44
F	2	2	3
G	1/8	1/8	¼
H	4	5	6
J	8	10	12
L	11	13	15
L1	18	22	30
L2	10	11	12
L3	10	12	15
L4	15	18	25
P1	7	8	8
P2	6	6	8
X	+7°	+8°	+8°
Y	-2,5°	-3°	-3°

Descriptif :

- Pince à serrage angulaire à **2 ou 3 doigts**, concentriques à la fermeture et indépendants à l'ouverture
- Commande pneumatique centrale arrière simple effet (ouverture par ressort)
- Serrage pneumatique à **forte puissance**
- Angle d'ouverture : **+19°/doigt**
- Angle de fermeture : **-2°/doigt**
- Serrage de pièce extérieur et axe vertical uniquement
- Matériaux : corps: aluminium anodisé dur
couvercle aluminium anodisé
doigts: acier nickelé
axes, cônes, galets : acier trempé
- Pression d'utilisation : 2 à 6 bars
- Fluide : air filtré lubrifié ou non lubrifié
- Température de service : 5 à 40°C
- Sans entretien

Version		2 doigts	3 doigts
Référence		2913213	2913215
Couple serrage réel maxi à 6 bars	(Nm)	27	27
Couple à l'ouverture par ressort (par doigt)	(Nm)	0,06	0,06
Masse	(kg)	0,870	1,000
Moment d'inertie (/axe pince)	(kg.m ²)	51 x 10 ⁻⁵	55 x 10 ⁻⁵
Couple de vissage indicatif *	(Nm)	5	5
Consommation d'air / cycle à 6 bars	(NI)	0,13	0,13
Poids d'1 mors maxi conseillé	(kg)	0,070	0,070
Temps d'ouverture / de fermeture **	(s)	0,15 / 0,07	0,15 / 0,07

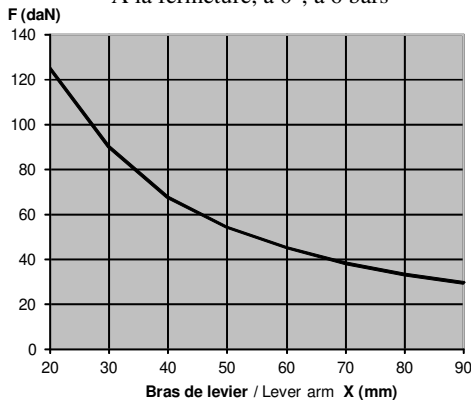
* suivant la longueur des mors, la pression de service, la forme et le matériau des mors et de la pièce ...

** temps minimum, avec poids des mors < poids maxi conseillé
ajouter les temps de réponse des organes de commande (~0,10 s.), utiliser une purge rapide



Efforts de serrage:

A la fermeture, à 0°, à 6 bars



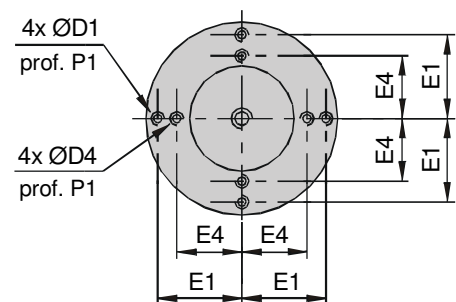
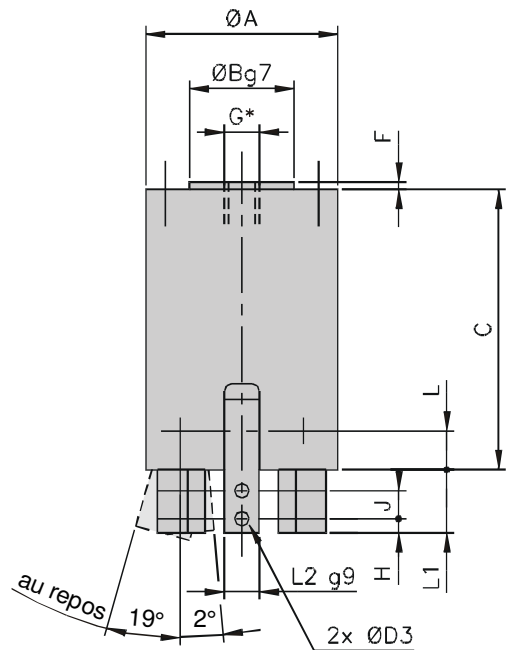
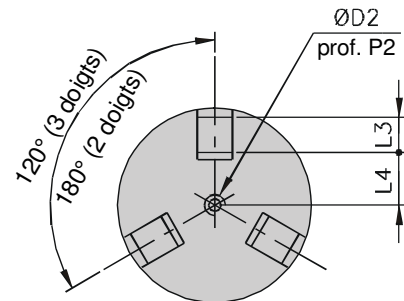
A	69
B	30
C	95
D1	M5
D2	M6
D3	5,2
D4	M4
E1	29
E4	22
F	2
G	1/8
H	5
J	10
L	13
L1	22
L2	11
L3	12
L4	18
P1	8
P2	6

Exemple d'application :

Vissage de flacons avec bec verseur à pompe



(mors non-fournis)



Notre gamme de produits / Our products range



Manipulation pneumatique:

- Portiques
- Unités linéaires
- Modules rotatifs
- Pinces de préhension



Guidages pour vérins pneumatiques:

- Unités de guidage en H (Classique, Renforcée, Lourde)
- Unités de guidage en U (Classique, Légère)
- Unités de guidage compactes et économiques
- Unités linéaires
- Chariots à billes
- Guidages en Inox
- Guidages modulaires (paliers, accouplements, colonnes)



Vérins guidés compacts



Tables manuelles:

- Tables simples
- Tables économiques
- Tables à vis trapézoïdales
- Tables d'élévation
- Tables à pas inversé
- Tables à pas fin
- Mini-tables

Guidages pour motorisation électrique:

- Tables à vis à billes ou vis trapézoïdale
- Unités de guidage pour vérins à vis
- Guidages en Inox pour actionneurs à tige
- Unités linéaires pour moteurs LinMot



Butée de convoyeur



Produits sur cahier des charges



**ZA - 16 rue du Rimbach
F - 68190 RAEDERSHEIM**

Tél : +33 (0)3.89.83.69.40
avm@avm-automation.fr
www.avm-automation.fr